

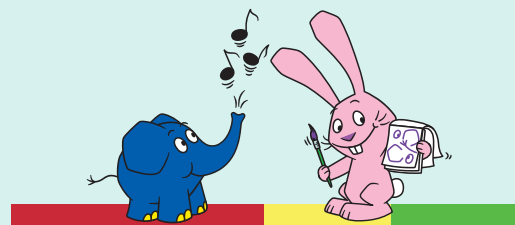
# Lernspiel

## 08

### Das Reihenfolge-Bauspiel



Die Kinder haben verstanden, dass Dinge nach einem Plan und in einer bestimmten Reihenfolge ablaufen, und lernen, Abläufe zu beschreiben.



#### MATERIAL



Materialblatt  
o8.1

Arbeitsblatt  
o8.1

#### ABLAUF



##### Einstiegsphase

Am Arbeitsplatz  
Impuls: Materialblatt o8.1  
Elefant und Hase möchten ein Haus bauen. Sie wissen genau, wie es aussehen soll.



##### Arbeitsphase

Arbeitsblatt o8.1  
Kannst du ein Haus für den Elefanten und ein Haus für den Hasen bauen?  
Pädagog:in bastelt auch ein Haus, aber nicht das, was sich Hase und Elefant vorstellen.



##### Festigungsphase

Präsentation der Ergebnisse



##### Erkenntnis

Nur wenn man sich an den Bauplan und die Reihenfolge hält, kommt auch das gewünschte Ergebnis heraus.

#### LEITFRAGEN



Was siehst du?

#### TIPP



Die Häuser sollen genau gleich aussehen!  
Überlege beim Basteln, in welcher Reihenfolge du das Haus aufkleben musst und nummeriere die Bauteile der Reihe nach durch.



Welche Unterschiede seht ihr bei den gebastelten Häusern?  
Hast du einen Tipp für diejenigen, deren Haus nicht den Vorstellungen von Elefant und Hase entsprechen?



#### WENN-DANN-MASCHINE

Vorbereitung  
Level3, Level 4



INFOS IM LEITFADEN

# Programmieren mit dem Elefanten



Programmieren ist ganz leicht.  
Jedenfalls wenn man die  
»Wenn-Dann-Maschine« hat.



[programmieren.wdrelefant.de](http://programmieren.wdrelefant.de)

**WDR**<sup>1</sup>



Wir sind deins.  
**ARD**<sup>1</sup>