



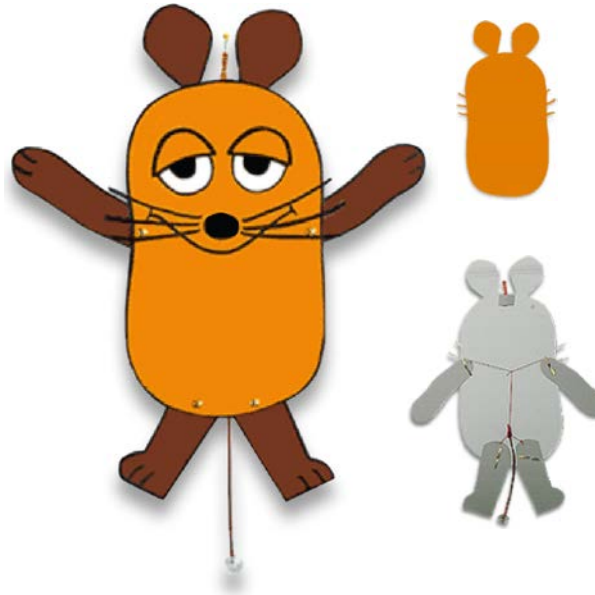
Bastelanleitung Hampel-Maus

Du brauchst:

- Pappe in den Farben orange (DIN A3), weiß und braun (DIN A4)
- 4 goldene Briefumschlag-Klammern
- 1 dicke Schnur (30 cm) und 1 Perle für die Ziehvorrichtung
- 1 schwarzer Faserstift
- 1 kurze Schnur für die Schlaufe
- Nadel und Garn
- Kleber
- Schere
- Locher

So geht's:

1. Die Anleitung und die Maus-Vorlage ausdrucken.
2. Den Mauskörper mit den Ohren auf die orange-farbene Pappe übertragen und ausschneiden.
3. Die Augen aus weißer Pappe ausschneiden und an die entsprechende Stelle kleben.
4. Die Pupillen, Oberlider, Nase und Barthaare mit dem schwarzen Faserstift aufmalen und auch alle Konturen damit nachziehen.
5. Jetzt die Arme, Beine und Ohren auf braune Pappe übertragen und ausschneiden.



6. Die braunen Ohren auf die orangefarbenen Ohren kleben.

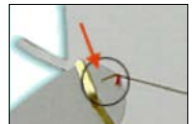


7. Mit dem Locher die Löcher für die Briefumschlag-Klammern an beiden Armen, Beinen und dem Mauskörper vorstanzen.

8. Die Arme und Beine unter den Mauskörper legen und durch die Löcher die Briefumschlag-Klammern stecken und leicht umbiegen. Die Klammern nicht zu fest umbiegen, da sonst die Arme und Beine unbeweglich sind.

9. Mit Nadel und Garn die Arme auf der Rückseite horizontal miteinander verbinden: Mit der Nadel ein kleines Loch durch die Pappe der Arme stechen und das Garn mit einem Knoten jeweils am Arm befestigen. Dann mit den Beinen das Gleiche machen.

10. Mit einem weiteren Stück Garn vertikal die Arm- und Beingarne durch einen Knoten miteinander verbinden. So bewegen sich bei Zug die Arme und Beine gleichzeitig.



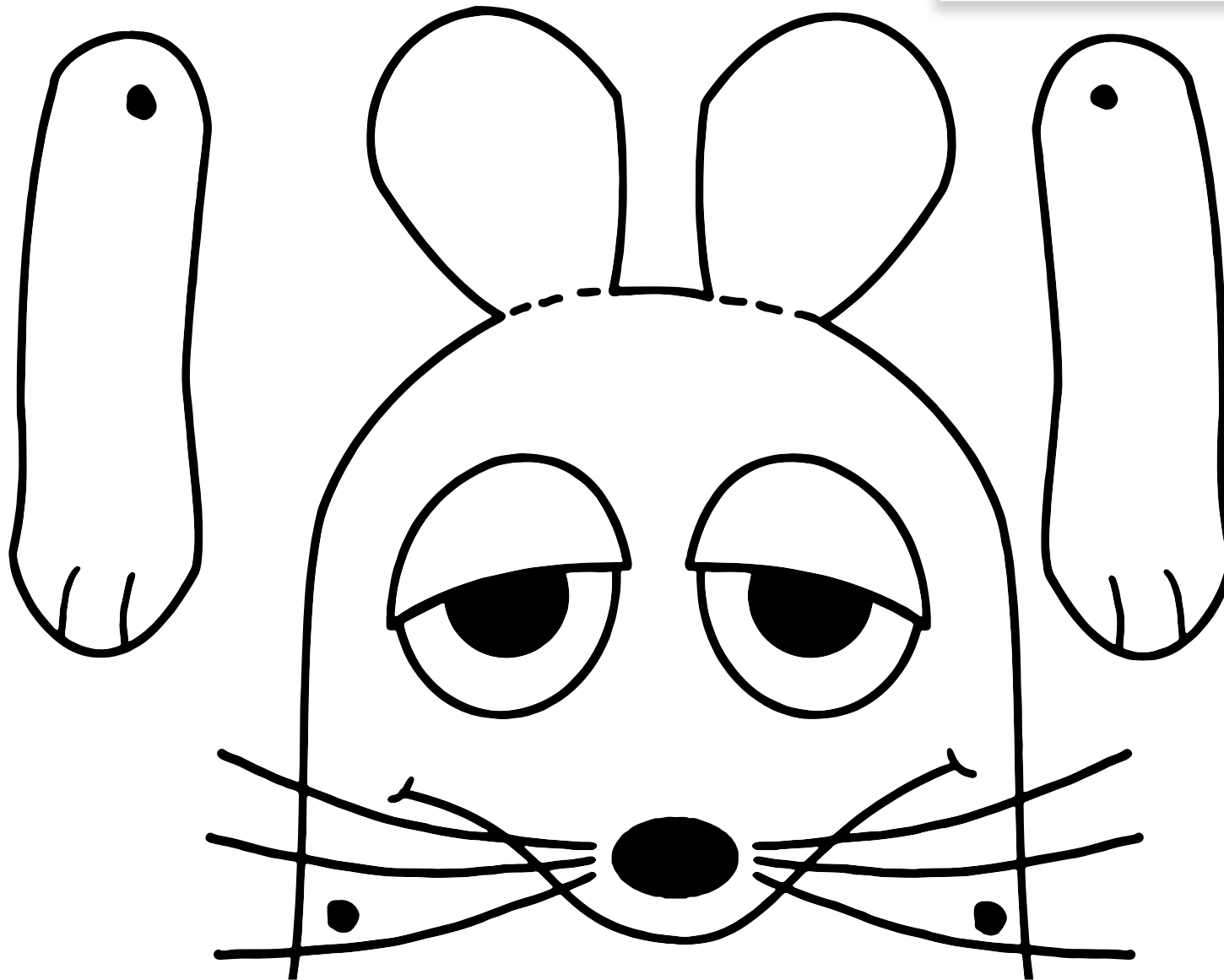
11. Die dicke Schnur an das Garn in Höhe der Beine anknöten. Nun die Perle am unteren Ende der Schnur befestigen. An den oberen Kopfrand eine kleine Schlaufe als Aufhänger aufkleben.

Fertig ist die Hampel-Maus!





Bastelanleitung
Hempel-Maus





Bastelanleitung
Hampel-Maus

